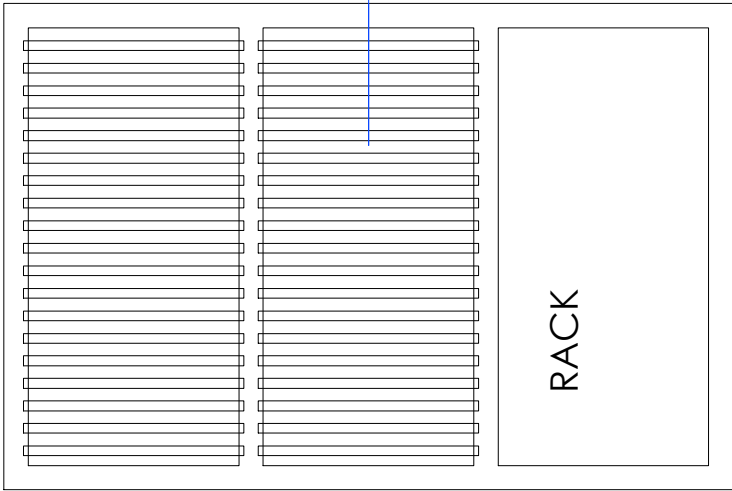


Leyenda	
Dispositivos	
	Registro para toma de cables de pares trenzados (Doble)
Cables	
	cable rígido U/UTP no propagador de la llama de 4 pares trenzados de cobre, categoría 6a, reacción al fuego clase Cca-s1 b,d1 a1 según UNE-EN 50575, con vaina exterior de poliolefina termoplástica LSFH libre de halógenos, con baja emisión de humos y gases corrosivos, de 6,2 mm de diámetro

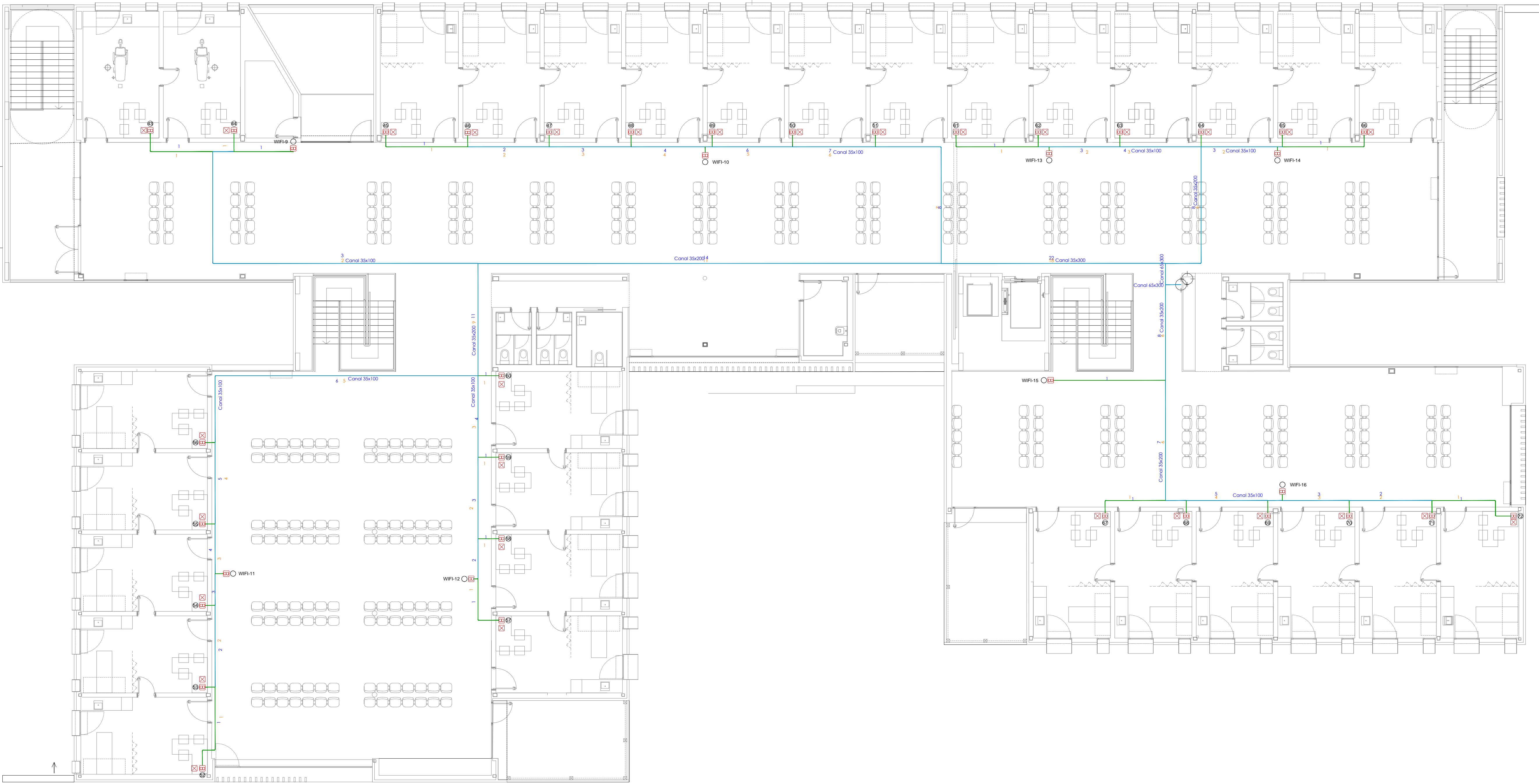
TO - Punto WIFI-1  
TO - Punto WIFI-2  
TO - Punto WIFI-3  
TO - Punto WIFI-4  
TO - Punto WIFI-5  
TO - Punto WIFI-6  
TO - Punto WIFI-7  
TO - Punto WIFI-8  
TO - Punto WIFI-9  
TO - Punto WIFI-10  
TO - Punto WIFI-11  
TO - Punto WIFI-12  
TO - Punto WIFI-13  
TO - Punto WIFI-14  
TO - Punto WIFI-15  
TO - Punto WIFI-16



Panel de conexión

P. 1ª

E: 1/100



Leyenda	
Registros	
	Arqueta de entrada (600x600x800 mm)
	Registro para toma de cables de pares trenzados, en tomas rojas (ver electricidad)
	Futuro registro configurable (solo previsión del conducto)
Canalizaciones	
	Canalización Bandeja de rejilla de acero cincado. Dimensiones alto (aa) x ancho (ccc) en mm.
	NN cable de pares trenzados (x2)
	NN espacio para previsión de toma futura
	Canalización interior de usuario 25 mm

Gerencia Asistencial de  
Atención Primaria  
CONSEJERÍA DE SANIDAD

PROYECTO BÁSICO Y DE EJECUCIÓN PARA

CENTRO DE ATENCIÓN PRIMARIA  
VALDEBEBAS

SITUACIÓN  
Avenida Secundino Zuazo 80, Madrid, CP 28055

PLANO

INSTALACIONES.  
TELECOMUNICACIONES  
P. 1ª y ESQUEMAS

PROPIEDAD  
Unidad de Infraestructuras de la Gerencia Asistencial de Atención Primaria,  
Servicio Madrileño de Salud  
c/ San Martín de Porres 6, 28035, Madrid  
99.ITE.02  
DINA1  
1/100

ARQUITECTOS  
GEOTECNIA, ESTRUCTURAS Y ARQUITECTURAS S.L.P.  
Ignacio Marqués Martínez, Juan Mochales Soto  
Israel Balboa Garrido, Carmen Hernández Sánchez  
FECHA  
julio 2021  
REVISADO  
octubre 2021